

# 青森・岩手・秋田で避難生活を送られている皆さまへ ～ 北東北拠点だより ～

1月号



## あけまして おめでとうございます

皆さまにとっておだやかな一年になりますよう  
お祈り申し上げます



卯



秋田県ゆとり生活創造センター「遊学舎」  
あきた中央市民活動サポートセンター

福島県から青森・岩手・秋田に避難されている方々の避難生活の事、日々の生活の困り事、悩みや不安など様々なご

相談に応じます。避難元の思い出を話せる場所として、気軽に足を運んでいただける、または相談ができる場所としてご利用ください。個人情報厳守いたします。



## 春一番！お楽しみ交流会

八戸市

- ◆日時: 3月19日(日) 13:00～16:00
- ◆会場: ユートリー  
八戸市一番町1-9-22 TEL.0178-27-2227
- ◆参加費: 無料

青森市

- ◆日時: 3月20日(月) 13:00～16:00
- ◆会場: アスパム  
青森市安方1-1-40 TEL.017-735-2505
- ◆参加費: 無料



## そば打ち交流会

秋田市

自分で打った  
柚子を練りこんだゆず蕎麦を  
味わいながら  
楽しく交流しませんか。

- ◆日時: 1月15日(日)  
10:00～15:00
- ◆会場: 「遊学舎」食工房
- ◆参加費: 500円

令和4年度 福島県県外避難者への相談・交流・説明会事業

### そば打ち交流会

自分で打った  
ゆずを練りこんだゆず蕎麦  
(ゆず蕎麦)を味わいながら  
楽しく交流しませんか。

■日時: 2023年 1月15日(日)  
10:00～15:00  
「遊学舎」食工房

■料金: 500円(食費)  
■定員: 12名(先着順)  
■講師: サラザン(流石そば屋オーナー)

※お申し込みは、お申し込みフォームからお願いいたします。  
※お申し込みは、お申し込みフォームからお願いいたします。

STAYABLE GOALS 令和4年度 福島県県外避難者への相談・交流・説明会事業  
NPO法人 あきたパートナーシップ 秋田県 秋田市 遊学舎 食工房  
TEL.018-829-2140 FAX.018-829-5803  
E-Mail: info@akita-partnership.jp

参加申込書

お名前	(姓)	(名)	(フリガナ)
お住所	(都道府県)	(市町村)	(番地)
お電話番号	(TEL)	(FAX)	
おEメール	(Eメール)	(TEL)	(FAX)

※お申し込みは、お申し込みフォームからお願いいたします。

## 北東北3県(青森・岩手・秋田) 避難者支援情報交換会開催

11月29日(火)・30日(水)・会場/秋田市遊学舎

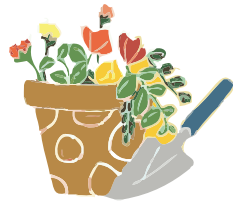
青森県、岩手県、秋田県の自治体、NPO等の民間団体が支援活動を通して見えてきた課題等を共有し連携した支援の取組を継続していくための情報交換会を行いました。

2日間じっくり話し合いが出来、課題の共有とこれからの支援のあり方を考える良い機会となりました。



## 寄せ植え交流会&相談会 (秋田)

8月7日(日)・会場/秋田市遊学舎



コロナ禍で、外出することがためられる日々のなか、久しぶりに皆さんとお話がしたくてと、交流会に参加して下さった方々。作業をしながらお互いの作品の感想を話し、楽しそうに親子で作業する姿を見ることができ、交流の場の大切さを感じました。

後片付けも参加者全員で汗を流し、その後のお茶会では参加した中学生の進学の話や、高校生のボランティア活動をしたいと相談等もあり、お子さんたちの成長した姿に感動した交流会でした。



## 秋田で仲間づくり



福島県双葉郡浪江町から秋田で生活されている林さんをご紹介します。

林さんをご自身の体調を整えるために体験した「フラフープ・ストレッチ」や「いきいき百歳体操」の効果を実感し、仲間を募ってサークルを立ち上げ活動をしています。一つ一つの動作の効果を教えてくれる林さん。教わる方も教える方もみな笑顔です。体操のほかに「ポッチャ」も始めました。正式な形ではありませんが、とにかく楽しむことをモットーに活動しています。

- 遊学舎で毎週金曜日  
10:00~12:00
- サークル名:「ウェルカム百歳」



## 「森のめぐみで手づくり交流会 &相談会」(岩手)

11月25日(金)・会場/盛岡市アイーナ



### ～自然からの贈り物を材料に「箱庭」づくり～

講師の川村さんから箱庭づくりのポイントを教わり、自然からのめぐみの材料を目の前にしてイメージを膨らませ、楽しみながら自分だけの箱庭を作りました。

また、川村さん考案の木のトランプで神経衰弱も楽しみました。木の香りに癒やされながら、避難者と支援者が交流を深めました。

「日精看の相談コーナー」も設置し対応していただきました。



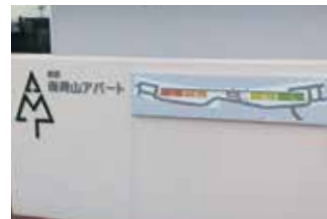
## 訪問記録(岩手県盛岡市)

8月8日(月)



### 災害公営住宅南青山アパート 2021年2月入居開始 常駐型支援拠点「青山コミュニティ番屋」が開所

広域青山地域に住む被災世帯の個別支援と地域支援を両輪で行うための拠点として、もりおか復興支援センターのスタッフ5人が常駐し、暮らしの相談・安心して暮らすための支援を行っています。



### 【今後の予定】

- 1月15日(日) 秋田市 「そば打ち交流会」
- 3月11日(土) 秋田市 語り継ごうinあきた
- 3月19日(日) 八戸市 春一番! お楽しみ交流会
- 3月20日(月) 青森市 春一番! お楽しみ交流会

【運営・発行元】

NPO法人あきたパートナーシップ

〒010-1403 秋田県秋田市上北手荒巻字堺切24-2(遊学舎内)  
TEL018-829-2140 FAX018-829-5803  
Email:info2340@akita-partnership.jp

